

バスで楽しむ地元旅 歩・楽・見 ジモタビ再発見

バス旅のスタートはJR北鎌倉駅。まずは徒歩で「あじさい寺」として有名な明月院を訪れ、四季の風景を堪能。次はバスに乗り、玉縄北条氏の菩提寺として栄えた龍寶寺を参拝。その後はバスで藤沢市方面へ。引地川沿いに造られた大型遊具や湿生植物園などがある引地川親水公園でのんびり散策を。最後は、大きな地球儀の形をした建物が印象的な湘南台文化センター・子ども館を見学し、帰路につきます。

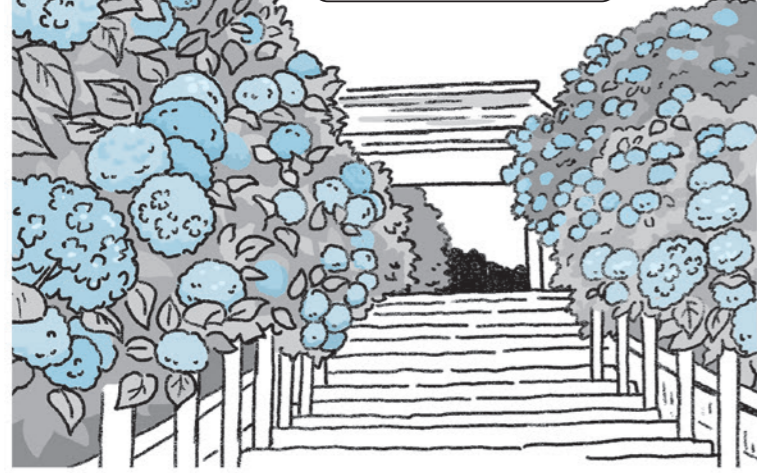
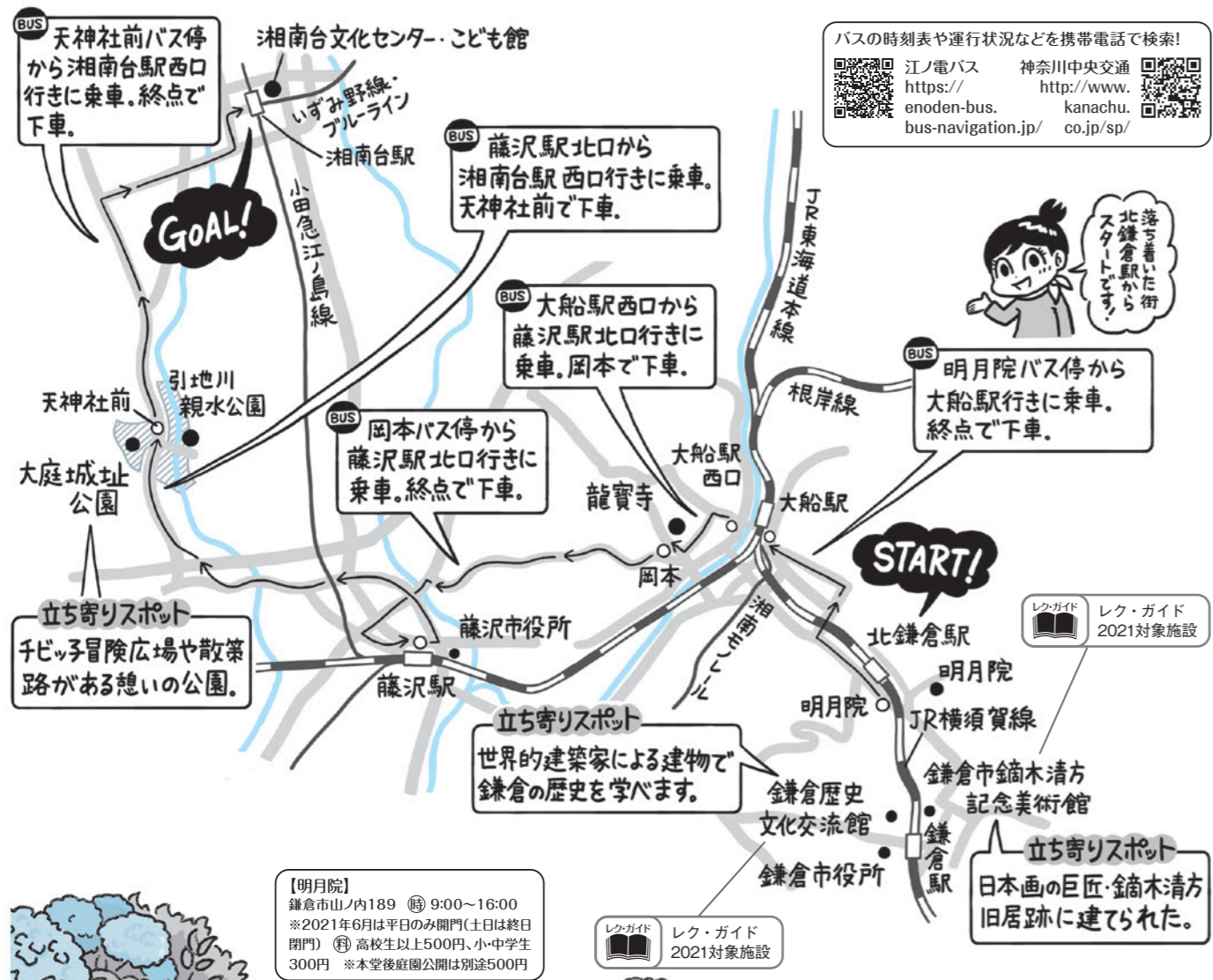
web限定 アンケートにお答えいただいた方の中から、今回のジモタビ土産を抽選でプレゼント！
http://www.kanagawa-kyosai.jp

詳細は共済組合ホームページをご覧ください。



取材・イラスト/川瀬ホシナ https://hoshi-port.com

新型コロナウイルス感染防止対策のため休館等、通常と異なる場合がございます。詳細は各施設へお問い合わせください。



明月院

通称「あじさい寺」と呼ばれ、毎年6月頃になると数千株のあじさいが境内を水色に彩ります。明月院のあじさいは「明月院ブルー」と呼ばれるほど、独特な水色が特徴。また、6月の花菖蒲開花期と12月の紅葉期に公開される庭園も見もの！方丈の丸窓「悟りの窓」から眺める景色に、禅寺らしい趣きを感じることが出来ますよ。

【明月院】
鎌倉市山ノ内189 ☎ 9:00~16:00
※2021年6月は平日のみ開門(土日は終日閉門) ☎ 高校生以上500円、小・中学生300円 ※木堂後庭園公開は別途500円

レク・ガイド
レク・ガイド
2021対象施設

立ち寄りスポット
日本画の巨匠・鏑木清方
旧居跡に建てられた。

鎌倉市歴史文化交流館
鎌倉市役所

世界的建築家による建物で
鎌倉の歴史を学べます。

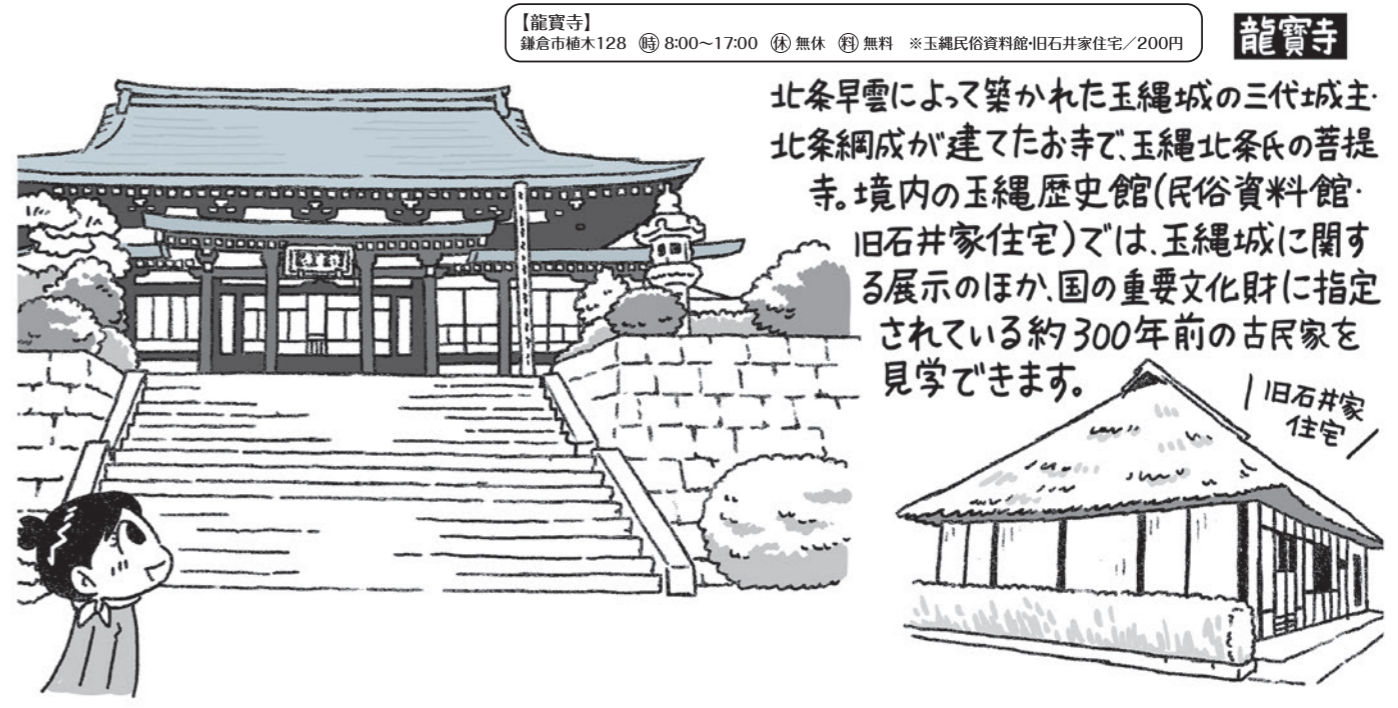
バス 明月院バス停から
大船駅行きに乗車。
終点で下車。

バス 大船駅西口から
藤沢駅北口行きに乗車。
岡本で下車。

バス 藤沢駅北口から
湘南台駅西口行きに乗車。
天神社前で下車。

バス 天神社前バス停
から湘南台駅西口
行きに乗車。終点で
下車。

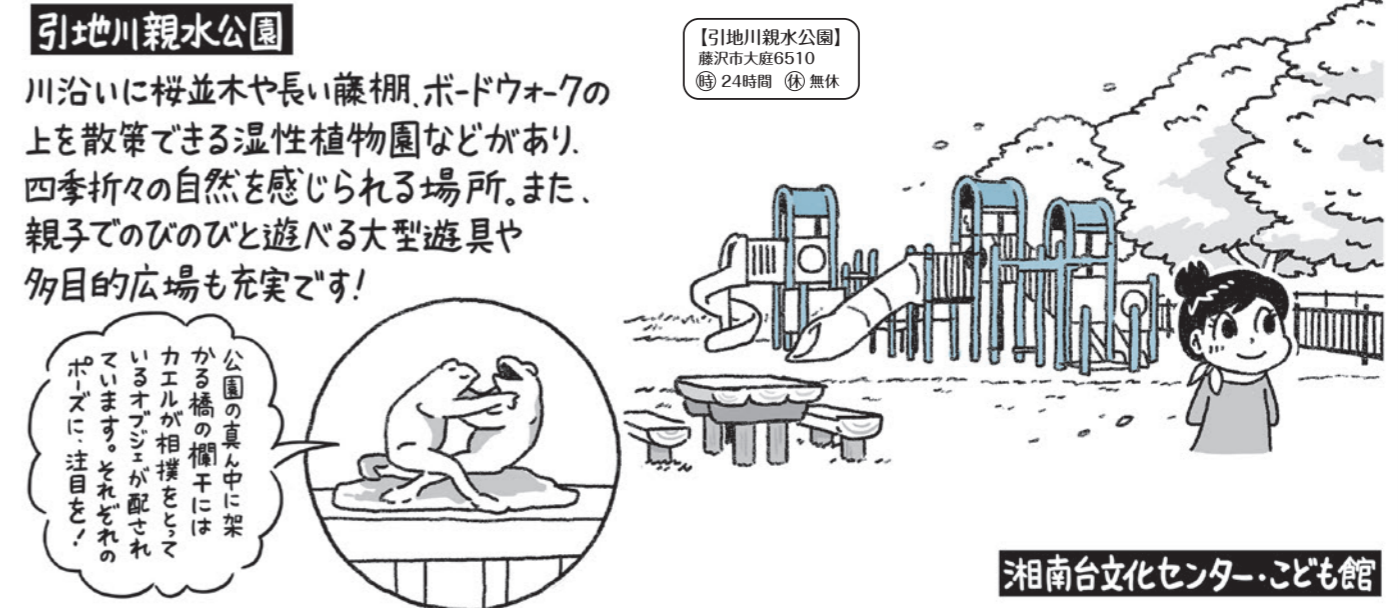
バスの時刻表や運行状況などを携帯電話で検索！
江ノ電バス https://enoden-bus.jp/ 神奈川中央交通 http://www.kanachu.co.jp/sp/



【龍寶寺】
鎌倉市植木128 ☎ 8:00~17:00 無休 無料 ※玉縄民俗資料館・旧石井家住宅/200円

龍寶寺

北条早雲によって築かれた玉縄城の三代城主北条綱成が建てたお寺で、玉縄北条氏の菩提寺。境内の玉縄歴史館(民俗資料館・旧石井家住宅)では、玉縄城に関する展示のほか、国の重要文化財に指定されている約300年前の古民家を見学できます。



引地川親水公園

川沿いに桜並木や長い藤棚、ポドウォークの上を散策できる湿性植物園などがあり、四季折々の自然を感じられる場所。また、親子でのびのびと遊べる大型遊具や多目的広場も充実です！

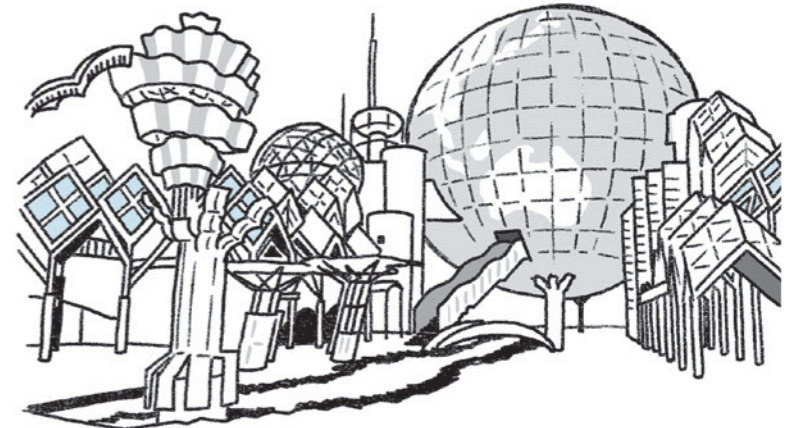
【引地川親水公園】
藤沢市大庭6510 ☎ 24時間 無休



公園の真ん中に架かる橋の欄干にはカエルが相撲をとりまわっています。それぞれのポーズに、注目せよ！

湘南台文化センター・子ども館

【湘南台文化センター・子ども館】
藤沢市湘南台1-8 ☎ 9:00~17:00(最終入館は16:30) 月曜日(祝日の場合を除く)、祝日の翌日(土日の場合を除く)、12/28~1/4 ※8月は休まず開館
展示ホール/大人300円、子ども100円/宇宙劇場/大人500円、子ども200円
レク・ガイド
レク・ガイド2021年間厚生施設利用助成券(イエロー)利用で展示ホールのみ利用者負担なし



なんとも遊び心あふれる外観にドキドキ！子ども館の目玉は、直径20メートルのドームスクリーンをもつプラネタリウム施設「宇宙劇場」。1,000万個の星を正確に映すことのできる国内トップクラスの投影機を生かしたオリジナル番組は、とてもダイナミック。世界の民族や動植物について体験しながら学べる展示ホールも子供に人気です。

鎌倉市・藤沢市のお土産

今回のプレゼント
・刺し子のカードケース
・香皿&香立て
・魚醬
※他にもさまざまなプレゼントがございます。