

のんびり楽しむ地元旅

歩・楽・見て 松田町

# ジモタビ再発見

温暖な気候と、雄大な富士山を望む町

県西部に位置し、都心から約1時間の距離にありながら、富士山が望めます。今回は、関東屈指の夜景スポットである西平畑公園を、約18万球のイルミネーションが彩る「松田きらきらフェスタ」が登場！園内には、自然を活かした施設があり、近隣ではみかん狩りも楽しめます。足柄平野と富士山と相模湾を一望できる松田山で、町の魅力を再発見♪



web限定 アンケートにお答えいただいた方の中から、今回のジモタビ土産を抽選でプレゼント！  
https://www.kanagawa-kyosai.jp

詳細は共済組合ホームページをご覧ください。

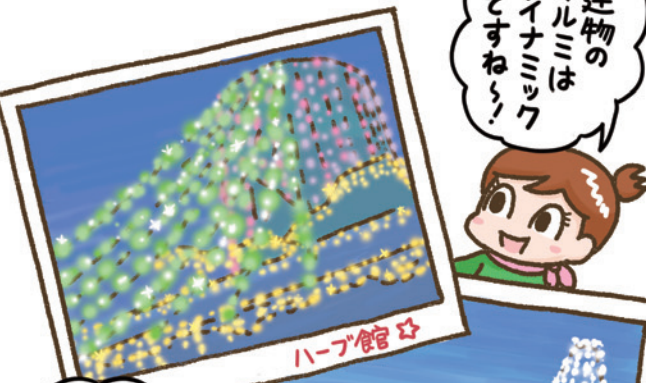
新型コロナウイルス感染防止対策のため休館等、通常と異なる場合がございます。詳細は各施設へお問い合わせください。



## 松田きらきらフェスタ

足柄平野を見下ろせる西平畑公園を、約18万球のイルミネーションが彩る！松田町の人気イベントについて、お話を伺いました！

※イメージ



建物のイルミはダイナミックですね！



夜景のコロナボも必見です！

10メートルのツリーの飾り付けは、大がかりな作業です。ただライトを取り付けなければよいのではなく、光と影をバランスよく飾り付けるのが難しいんです。

何度もライトを点灯させてみて試しながら、装飾を進めています。

イルミ設置はどうやってるの？

観光経済課 公園係 大久保 さん

「電球の設置は4割が業者、4割が町の職員、残りをボランティアの方が行っています」

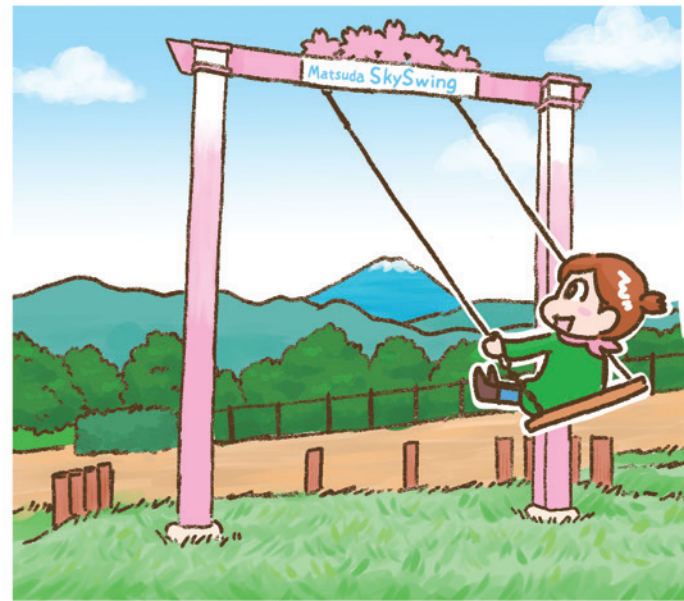
「大きな建物の外側は専門の業者に委託していますが西平畑公園の散策路の手すり、広場の地面、オブジェなどは町の職員が手分けをして飾り付けしているんです」



ちなみに、へえり！そこらう！

枝や葉が落ちて隠れて見えなくなってしまうので、まずは木の枝の剪定から始める必要があります。

【松田きらきらフェスタ】  
◆開催期間◆2022年12月3日(土)～12月25日(日) 2023年1月8日(日)再点灯  
※12月3日(土)～11日(日)金・土・日開催！12月17日(土)～25日(日)毎日開催！  
◆点灯時間◆17:00～21:00 ※大雨、強風、積雪時は、中止する場合があります。※新型コロナウイルス感染症の感染拡大の可能性が見込まれる場合は、中止や開催期間短縮の可能性がります。  
◆開催場所◆松田町西平畑公園(足柄上郡松田町松田惣領2951)  
<お問い合わせ>  
松田町観光協会 ☎050-3198-9473 松田町役場観光経済課 ☎0465-83-1228  
松田山ハーブ館 ☎0465-85-1177



## 西平畑公園

足柄平野・相模湾・富士山をパノラマで見渡せる松田山の中腹にある公園。2020年に設置された大きなブランコ「スカイスウィング」は、富士山をバックに写真が撮れる、人気の「映えスポット」です。

【西平畑公園】  
足柄上郡松田町松田惣領2951 ☎9:00～17:00(冬季は16:00) ①無料(駐車場/平日無料、土・日・祝日500円、イベント時は有料) ②月・火曜日(祝日の場合は営業)、年末年始、臨時休業あり。  
【ふるさと鉄道】西平畑公園内  
③10:00～15:35(2月上旬～12月第2週までの土・日・祝日のみ運行) ④中学生以上300円、3歳～小学生200円、3歳未満無料 ※3歳未満は要保護者同伴。座ることができない幼児は子守帯がなければ乗車不可。

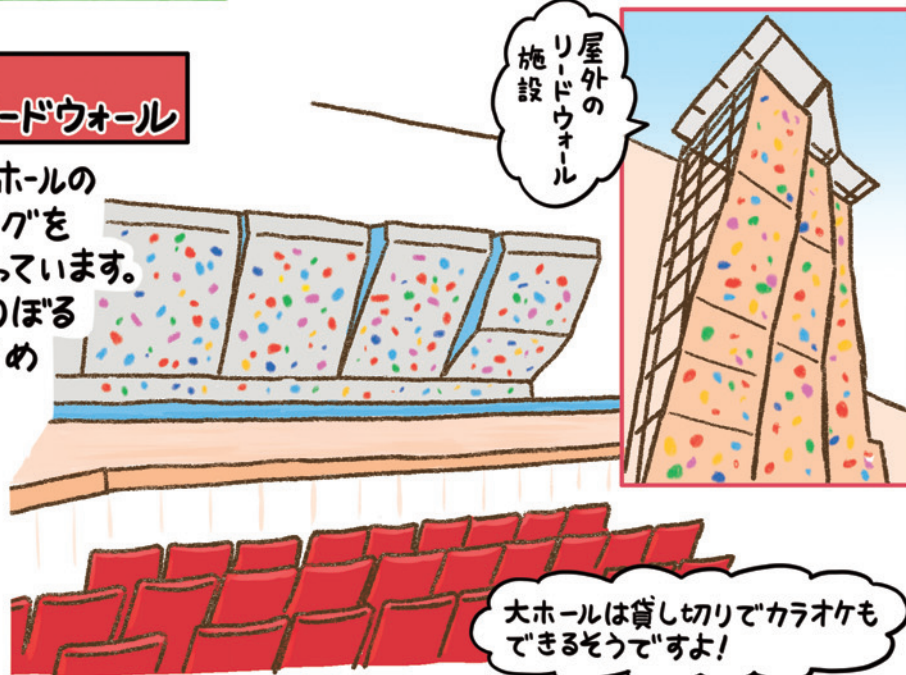
レクガイド 「ふるさと鉄道」は2022「年間厚生施設利用助成券(イエロー)」利用で利用者負担なし

## 松田町生涯学習センター ボルダリングウォール&リードウォール

松田町生涯学習センターは、大ホールのステージ上でスポーツライミングを楽しめるユニークな施設となっています。屋外の壁には命綱をつけてのぼる超上級コースが！富士山を望める眺望の良さもウリ！

【松田町生涯学習センターボルダリングウォール&リードウォール】  
足柄上郡松田町松田惣領2078 ☎0465-83-7021(松田町教育課生涯学習係) ①9:00～21:00 ②月曜日(月が祝日の場合は、月・火ともに休館)、12/28～1/5 ③ボルダリングウォール1,100円、リードウォール2,200円(1時間あたり、町内在住・在勤・在学の場合) ※中学生以下、および町外については別途定めあり。※ボルダリングウォールは大ホール内にあるため使用できない場合があります。(前日までに要予約) ※夜間は使用状況によって17時で閉館する場合があります。その際、17時以降は利用不可。

レクガイド 2022「年間厚生施設利用助成券(イエロー)」利用でボルダリングウォール500円、リードウォール1,500円で利用できます(1時間あたり、町内在住・在勤・通学の場合)



屋外の施設 リードウォール

大ホールは貸し切りでカラオケもできるそうですよ！



松田山一帯はみかん農園がたくさんあり、「かながわ名産100選」に選ばれるほど有名！11月は早生みかん、12月頃から青島みかんが旬を迎えます。

濃い甘さが自慢の松田のみかんを味わいに、行ってください！

## 松田町のお土産

今回のプレゼント  
・おひるねみかんゼリー  
・柚子ハンドクリーム  
・さくらの香りの入浴剤  
※他にもさまざまなプレゼントがございます。



みかん狩りは町内の果樹園で楽しめます。